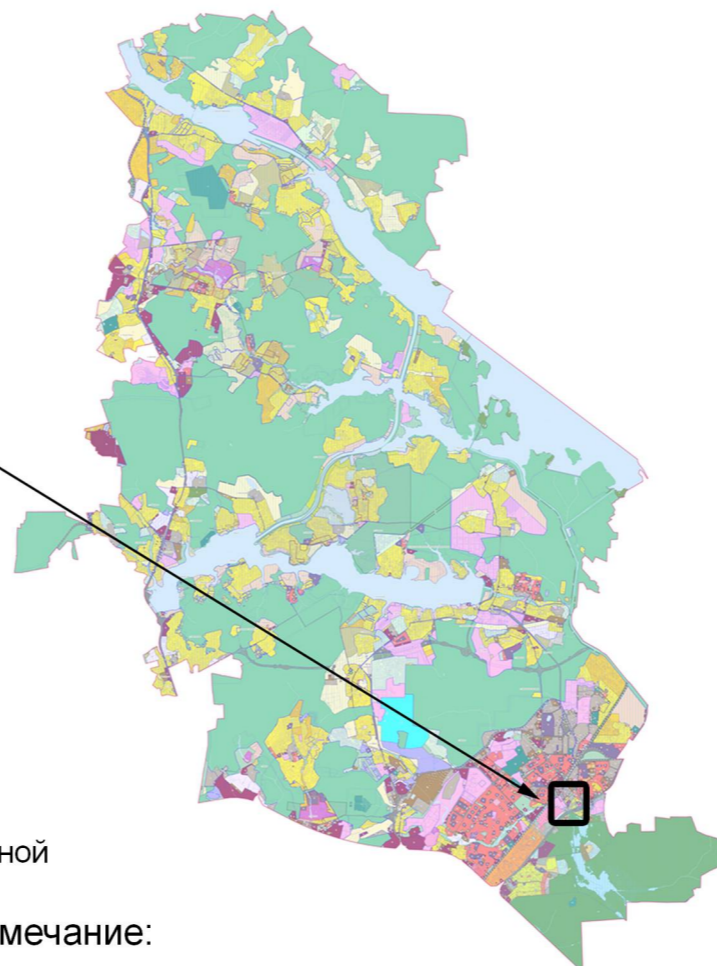
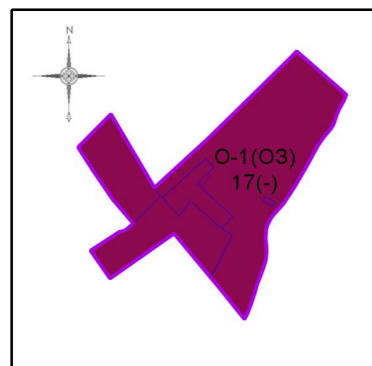



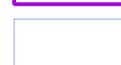

ВНЕСЕНИЕ ИЗМЕНЕНИЙ В ПРАВИЛА ЗЕМЛЕПОЛЬЗОВАНИЯ И ЗАСТРОЙКИ ТЕРРИТОРИИ (ЧАСТИ ТЕРРИТОРИИ) ГОРОДСКОГО ОКРУГА МЫТИЦЫ МОСКОВСКОЙ ОБЛАСТИ ПРИМЕНИТЕЛЬНО К ЧАСТИ НАСЕЛЕННОГО ПУНКТА Г. МЫТИЦЫ

КАРТА ГРАДОСТРОИТЕЛЬНОГО ЗОНИРОВАНИЯ С УСТАНОВЛЕННЫМИ ТЕРРИТОРИЯМИ, В ГРАНИЦАХ КОТОРЫХ ПРЕДУСМАТРИВАЕТСЯ ОСУЩЕСТВЛЕНИЕ ДЕЯТЕЛЬНОСТИ ПО КОМПЛЕКСНОМУ РАЗВИТИЮ ТЕРРИТОРИИ



Условные обозначения:

Границы

-  Разработки
-  Земельных участков (по данным ЕГРН)
-  Территориальных зон с учетом режимов использования территории и охранной зоны национального парка «Лосиный остров»

Территориальные зоны

-  О-1(ОЗ) - Многофункциональная общественно-деловая зона

Подписи территориальных зон

О-1(ОЗ) - Виды территориальных зон

- 17 - Предельное количество надземных этажей
- (-) - Предельная высотность (в метрах)

Примечание:

- Предельные параметры определяются в соответствии со статьей 11 настоящих Правил.
- Карта применяется одновременно с картой градостроительного зонирования с отображением границ населенных пунктов, границ зон с особыми условиями использования территорий, границ территорий объектов культурного наследия и границ территорий исторических поселений.
- Карта применяется одновременно с картой градостроительного зонирования с установленными территориями, в границах которых предусматриваются требования к архитектурно-градостроительному облику объектов капитального строительства.
- Социально-экономическую деятельность на рассматриваемой территории необходимо осуществлять в соответствии с письмом Минприроды России от 15.12.2022 № 15-53/49151.

Должность	ФИО	Подпись	Дата	Договор от 06.12.2023 №222-2023			
Нач. отд. ПЗЗ ЦОГД	Д.М. Пападопулос			Московская область, городской округ Мытищи, г. Мытищи			
ГИП отд. ПЗЗ ЦОГД	Д.А. Косенко						
ГИП отд. ПЗЗ ЦОГД	А.В. Складорова						
Вед. инж. отд. ПЗЗ ЦОГД	В.Ю. Парамонов						
				Внесение изменений в правила землепользования и застройки территории (части территории) городского округа Мытищи Московской области применительно к части населенного пункта г. Мытищи	Стадия	Лист	Листов
					ГД	1	3
Проверил	Д.М. Пападопулос			НИ и ПИ градостроительства ГАУ МО «НИИПИ градостроительства»			

Карта градостроительного зонирования с установленными территориями, в границах которых предусматривается осуществление деятельности по комплексному развитию территории
 Масштаб 1:10000 (Разработано в М 1:10000, выведено на печать в М 1:5000)